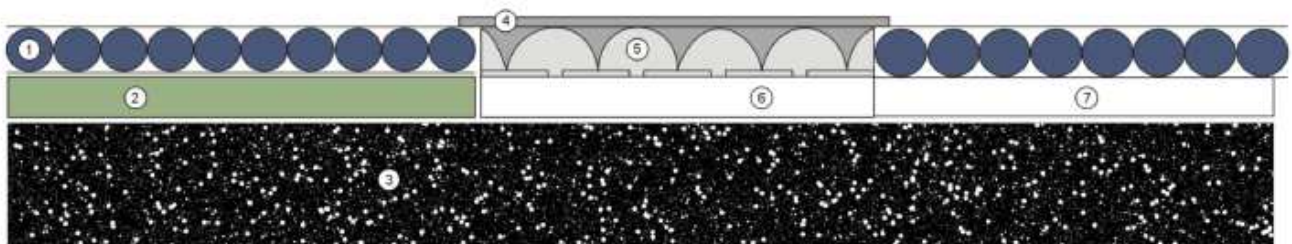


## Schrittweise Installation Eyeleds in Teppich.



## Skizze Durchschnitt Eyeleds Teppich Installation.



- 1 = Teppich (Dicke 7 – 10mm);
- 2 = Verlegeplatte (Dicke 7mm);
- 3 = Beton / Estrich;
- 4 = Eyeleds Armatur;
- 5 = Klemmringe Teppich;
- 6 = Montagedose Armatur 50005 (Ø 60mm, Höhe 5mm);
- 7 = Kabelkanal 50006 (bxh = 15x5mm, standard Länge 1180mm – anzupassen nach gewünschte Zwischenabstände).

## 1. Eyeleds Installationsmaterial zur Anwendung Teppich, Parkett und Laminat.

- 50006 Kabelkanal L x B x H = 1180 x 15 x 5mm;
- 50005 Montagedose Armatur  $\varnothing$  x H = 60 x 5mm;
- Isolationsdose Steckverbindungen\*  $\varnothing$  x H = 60 x 10mm.

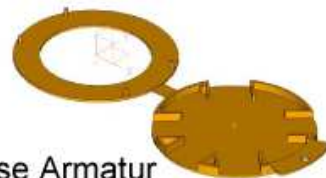
Um eine norm-entsprechende Installationsweise zu ermöglichen, müssen bei Anwendung in Teppich, Parkett, Laminat und Holzböden immer Verlegeplatten (Dicke 7mm) avisiert werden. Selbstverständlich müssen die Plätze wo die Installationsmateriale befestigt werden, frei gemacht werden in den Verlegeplatten mit einem Stanleymesser.

Höhe des Kabelkanals 50006 (5mm) und Montagedose (5mm) sind also abgestimmt worden auf 7mm Verlegeplatten. (Diese sollen bei Belastung noch einige Millimeter einsinken).

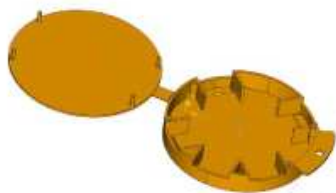
\*'Isolationsdose Steckverbindungen' braucht man um die Stecker bei möglichen Zwischenverbindungen infolge Einsetzung Verlängerungskabel / T-Splitter unterzubringen. Die Installationsnorm schreibt vor dass auch diese Sachen geschützt verlegt werden sollen. Diese Isolationsdose wird versehen mit Instruktion und soll bei den Produkten Verlängerungskabel und T-Splitter automatisch beigefügt werden.



50006 – Kabelkanal  
lxbxh = 1180x15x5mm.

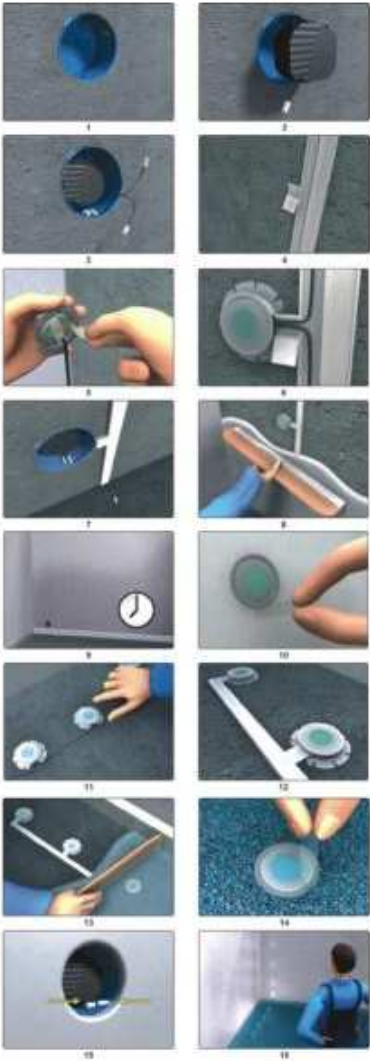


50005 – Montagedose Armatur  
 $\varnothing$ xh = 60x5mm.

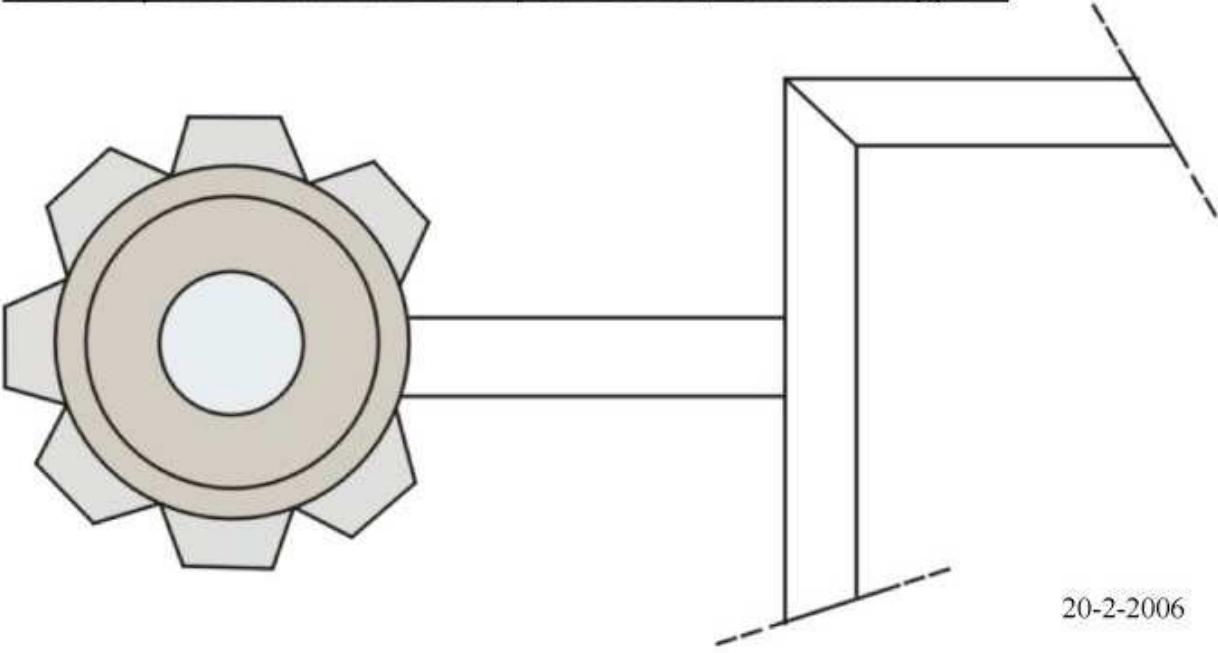


Isolationsdose Stecker  $\varnothing$ xh = 60x10mm  
(wird automatisch bei Verlängerungskabel / T-Splitter mitgeliefert)

Schrittweise Installation Eyeleds Unterputz, Fliesen, Natursteinteppich.



Skizze Eyeleds Installation Unterputz, Fliesen, Natursteinteppich.



20-2-2006

## 2. Eyeleds Installatiematerial für Anwendung Unterputz, Fliesen, Natursteinteppich.

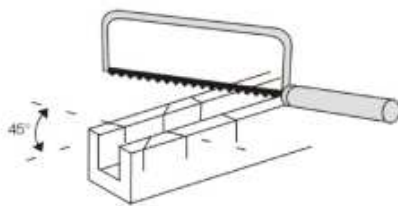
- 50004, Kabelkanal L x B x H= 1180 x 15 x 3mm;
- Isolationsdose Steckverbindungen\* Ø x H= 60 x 10mm.

Das Fehlen der 'Montagedose' bei der Anwendung Unterputz, Fliesen, Natursteinteppich ist der wichtige Unterschied zu der Installation in den anderen Böden.

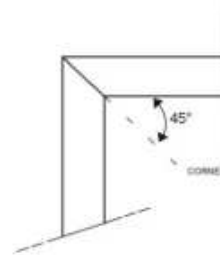
Armatur und Kabelkanal liegen am Boden / Mauer versenkt im Mörtel/Kleberbett/Putz. Der Kabelkanal kann dabei exakt bis zum Kabeleingang der Armatur positioniert werden. Der Putz oder Natursteinteppich kann somit sehr dünn aufgetragen werden.

Für die benötigte Anpassungen am Kabelkanal gelten folgende Instruktionen:

### Eckverbindung



Auf Sägekästen gewünschte Ecke im Kabelkanal sägen.

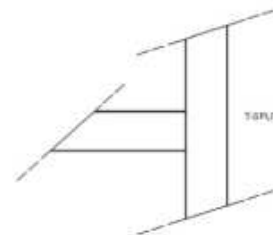


Für Eckverbindung die Kabelkanäle in dieser Position am Boden kleben.

### 1. T-Verbindung

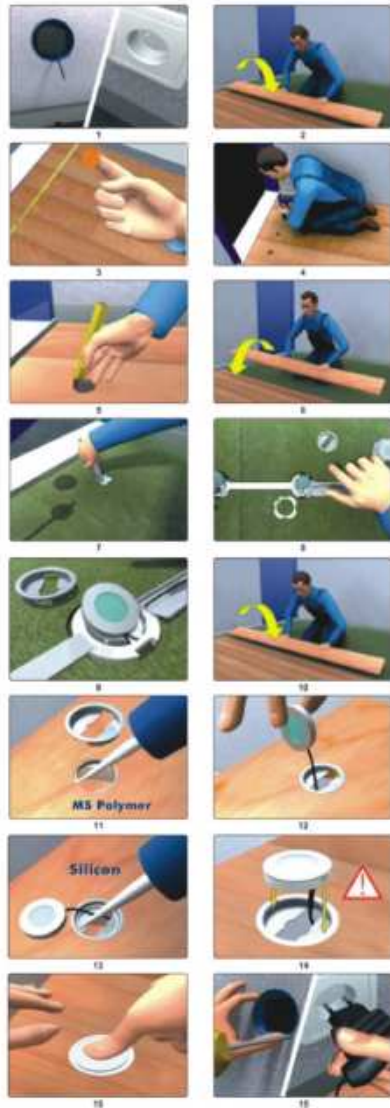


Für die Erstellung einer T-Verbindung mit einem Stanley-Messer eine 15mm Aussparung schneiden.



Darauf die Kabelkanäle gegen einander setzen und am Boden festkleben.

## Schrittweise Installation Eyeleds in Laminat, Parkett und Holzböden.



## Skizze Querschnitt Eyeleds Laminat, Parkett und Holzböden.



- 1 = Parket / Laminat / Holz (Dicke  $\geq$  7mm);
- 2 = Verlegeplatte (Dicke 7mm);
- 3 = Beton / Estrich;
- 4 = Eyeleds Armatur;
- 5 = Montagedose Armatur 50005 ( $\varnothing$  60mm, Höhe 5mm);
- 6 = Kabelkanal 50006 (bxh = 15x5mm, Standard Länge 1180mm – anzupassen nach gewünschten Zwischenabständen).

## 1. Eyeleds Installationsmaterial zur Anwendung Teppich, Parkett und Laminat.

- 50006 Kabelkanal L x B x H = 1180 x 15 x 5mm;
- 50005 Montagedose Armatur  $\varnothing$  x H = 60 x 5mm;
- Isolationsdose Steckverbindungen\*  $\varnothing$  x H = 60 x 10mm.

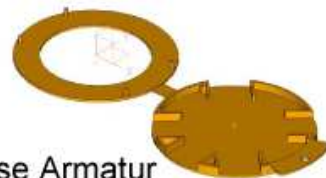
Um eine norm-entsprechende Installationsweise zu ermöglichen, müssen bei Anwendung in Teppich, Parkett, Laminat und Holzböden immer Verlegeplatten (Dicke 7mm) avisiert werden. Selbstverständlich müssen die Plätze wo die Installationsmateriale befestigt werden, frei gemacht werden in den Verlegeplatten mit einem Stanleymesser.

Höhe des Kabelkanals 50006 (5mm) und Montagedose (5mm) sind also abgestimmt worden auf 7mm Verlegeplatten. (Diese sollen bei Belastung noch einige Millimeter einsinken).

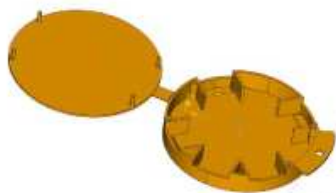
\*'Isolationsdose Steckverbindungen' braucht man um die Stecker bei möglichen Zwischenverbindungen infolge Einsetzung Verlängerungskabel / T-Splitter unterzubringen. Die Installationsnorm schreibt vor dass auch diese Sachen geschützt verlegt werden sollen. Diese Isolationsdose wird versehen mit Instruktion und soll bei den Produkten Verlängerungskabel und T-Splitter automatisch beigefügt werden.



50006 – Kabelkanal  
lxbxh = 1180x15x5mm.



50005 – Montagedose Armatur  
 $\varnothing$ xh = 60x5mm.



Isolationsdose Stecker  $\varnothing$ xh = 60x10mm  
(wird automatisch bei Verlängerungskabel / T-Splitter mitgeliefert)